



МИНИСТЕРСТВО ОБРАЗОВАНИЯ И НАУКИ
РОССИЙСКОЙ ФЕДЕРАЦИИ

ФГБОУ ВО «БГПУ»

Стандарт организации

СМК СТО 7.3-3.10.01 - 2016
ЛР.04.2016 № 14-12.8

Положение о финансовой структуре
ФГБОУ ВО «БГПУ»

УТВЕРЖДАЮ

И.о. ректора ФГБОУ ВО «БГПУ»



В.В. Щёкина

В.В. Щёкина

« 21 » апреля 2016 г.

СТАНДАРТ ОРГАНИЗАЦИИ

СИСТЕМА МЕНЕДЖМЕНТА КАЧЕСТВА

ПОЛОЖЕНИЕ О ФИНАНСОВОЙ СТРУКТУРЕ ФГБОУ ВО «БГПУ»

СМК СТО 7.3-3.10.01 - 2016

Версия 1

Благовещенск 2016



ФГБОУ ВО «БГПУ»

СМК СТО 7.3-3.10.01 - 2016

Положение о финансовой структуре ФГБОУ ВО «БГПУ»

ПРЕДИСЛОВИЕ

1 РАЗРАБОТАН и ВНЕСЕН Бухгалтерией ФГБОУ ВО «БГПУ».

2 УТВЕРЖДЕН И ВВЕДЕН В ДЕЙСТВИЕ решением ученого совета ФГБОУ ВО «БГПУ» № 7 от 20 апреля 2016 г.

3 РАЗРАБОТЧИКИ: Сергиенко Ю.П. – первый проректор, проректор по экономическим вопросам, Кириллова В.В. – главный бухгалтер, Бендик Е.А. – заместитель главного бухгалтера по экономике.

4 ВВЕДЕН ВПЕРВЫЕ.



Положение о финансовой структуре ФГБОУ ВО «БГПУ»

Содержание

1	Назначение и область применения	4
2	Нормативные ссылки	4
3	Термины, определения и сокращения	4
4	Общие положения	5
5	Основные и иные виды деятельности	5
6	Финансовая структура.....	10
7	Права и обязанности руководителя ЦФО.....	16
8	Контроль	16
9	Ответственность.....	16
10	Приложение А (Лист согласования)	17
11	Приложение Б (Лист ознакомления)	18
12	Приложение В (Лист регистрации изменений)	19



1 Назначение и область применения

1.1 Настоящий стандарт является документом системы менеджмента качества ФГБОУ ВО «БГПУ» (далее – БГПУ), разработанным в целях создания системы управления деятельностью БГПУ по центрам финансовой ответственности (далее – ЦФО), которая наделяет руководителей ЦФО полномочиями принятия решений и управления ресурсами в рамках выделенных бюджетов для достижения целей БГПУ путем наиболее эффективного использования его ресурсов.

1.2. Действие настоящий стандарт распространяется на все структурные подразделения БГПУ.

2 Нормативные ссылки

Настоящий стандарт разработан в соответствии со следующими нормативными документами:

- Федеральным законом «О некоммерческих организациях» от 12.01.1996г. № 7-ФЗ;
- Трудовым кодексом Российской Федерации;
- Федеральным законом «Об образовании в Российской Федерации» от 29.12.2012г. № 273-ФЗ;
- Уставом ФГБОУ ВО «БГПУ»;
- СМК СТО 4.2.3.03-2011 Порядок разработки, построения и оформления стандартов организации.

3 Термины, определения и сокращения

3.1 В настоящем положении использованы следующие термины и их определения:

Финансовая структура - иерархическая система центров финансовой ответственности, наделенная определенными полномочиями по получению, распределению и использованию финансовых ресурсов.

Центр финансовой ответственности (далее - ЦФО) - структурное подразделение (или группа подразделений), осуществляющее определенный набор хозяйственных операций, наделенное полномочиями по получению и (или) распределению и использованию финансовых ресурсов.

Центр доходов и расходов - ЦФО, руководитель которого отвечает за реализацию услуг/работ по основной или иной деятельности в запланированных объемах и (или) получение запланированного дохода, находящихся в зоне ответственности ЦФО, а также за обеспечение запланированных операционных показателей при соблюдении заданного уровня расходов (в том числе инвестиционного характера), находящихся в зоне ответственности ЦФО.

Центр расходов - ЦФО, руководитель которого отвечает за обеспечение запланированных операционных показателей при соблюдении заданного уровня расходов (в том числе инвестиционного характера), находящихся в зоне ответственности ЦФО.

Центр финансового результата - ЦФО, руководитель которого отвечает за достижение запланированного финансового результата и оказывает управляющее воздействие на различные факторы деятельности ЦФО (в том числе на объемы и стоимость об-



Положение о финансовой структуре ФГБОУ ВО «БГПУ»

разовательных, научных и прочих услуг/работ, расходы), находящихся в зоне его ответственности.

Центр развития - ЦФО, руководитель которого отвечает за достижение запланированного финансового результата и принимает решение об инвестировании и изъятии средств. Центр развития имеет право управлять основными средствами и оказывать управляющее воздействие на различные факторы деятельности, находящиеся в зоне его ответственности.

Руководитель Центра финансовой ответственности - должностное лицо, наделенное соответствующими полномочиями и персональной ответственностью за достижение целей и решение задач, поставленных перед центром финансовой ответственности.

3.2 В настоящем положении использованы следующие сокращения:

БГПУ – Благовещенский государственный педагогический университет;

СТО – Стандарт организации;

ЦФО - Центр финансовой ответственности;

ЦДР – Центр доходов и расходов;

ЦР – Центр расходов;

ЦФР – Центр финансового результата;

ЦРазв – Центр развития;

ФХД – Финансово-хозяйственная деятельность.

4 Общие положения

4.1 Настоящий стандарт применяется для следующих целей:

- внутреннего использования при решении задач управления БГПУ;
- обеспечения документированной базы системы планирования и бюджетирования финансово-хозяйственной деятельности БГПУ;
- обеспечения непрерывности функционирования системы планирования и бюджетирования и реализации ее требований в ходе меняющихся условий.

4.2 При построении системы бюджетного управления в БГПУ используются следующие принципы:

- принцип разграничения доходов и расходов между ЦФО;
- принцип самостоятельности бюджетов ЦФО;
- принцип сбалансированности бюджета;
- принцип непрерывного анализа исполнения бюджетов в разрезе статей бюджета.

5 Основные и иные виды деятельности

Основные и иные виды деятельности соответствуют указанным в уставе БГПУ и могут быть представлены в виде следующей таблицы:

№ п/п	Вид деятельности (основной/ иной)	Наименование услуги (работы)	Результат услуги (работы)	Категории потребителей услуги (работы)	Единицы измерения услуги (работы)	Структурные подразделения, оказывающие услугу (работу)
1	Основной	Реализация образова-	Присвоение квали-	- Выпускники	Человек	Факульте-



Положение о финансовой структуре ФГБОУ ВО «БГПУ»

№ п/п	Вид деятельности (основной/ иной)	Наименование услуги (работы)	Результат услуги (работы)	Категории потребителей услуги (работы)	Единицы измерения услуги (работы)	Структурные подразделения, оказывающие услугу (работу)
		тельных программ высшего образования	фикации: «бакалавр», магистр. Присвоение ученой степени «кандидат наук»	школ на базе среднего полного образования; - Специалисты с ВО с целью получения дополнительного образования.		ты БГПУ
2	Основной	Реализация основных общеобразовательных программ	Получение аттестата об основном общем и (или) среднем общем образовании	Дети с 12 до 18 лет	Человек	Лицей БГПУ
3	Основной	Реализация дополнительных общеобразовательных программ	Справка и (или) удостоверение о дополнительном образовании	Учащиеся школ	Человек	ЦОДО
4	Основной	Реализация дополнительных профессиональных программ	Документ о профессиональной переподготовке, повышении квалификации	Юридические и физические лица	Человек	ФПКиПК
5	Основной	Научная деятельность	Отчет, патенты, статьи, монографии, пособия и др.	Юридические и физические лица	Единица	НОЦКИ, временные научные коллективы
6	Основной	Организация проведения общественно значимых мероприятий в сфере образования и науки	Проведение мероприятий в сфере образования и науки	Юридические и физические лица	Единица	Одел по внеучебной работе
7	Иной	Осуществление спортивной и физкультурно-оздоровительной деятельности	Мероприятия по спортивной и физкультурно-оздоровительной деятельности	Юридические и физические лица	Рубль	ФФКиС, Отдел по внеучебной работе
8	Иной	Осуществление экскурсионной и туристкой деятельности	Осуществление экскурсионной и туристкой деятельности	Юридические и физические лица	Рубль	Музейный комплекс, УМОиС
9	Иной	Создание и ведение информационных баз, обработка данных, подготовка аналитических обзоров	Создание и ведение информационных баз, обработка данных, подготовка аналитических обзоров	Студенты, работники БГПУ, население, юридические лица	Рубль	Информационный центр
10	Иной	Приобретение, изготовление и реализация продукции общественного питания, изготовляемой или приобретаемой за счет средств от приносящей доход деятельности, в т.ч. деятельности столовых, ресторанов и кафе	Приобретение, изготовление и реализация продукции общественного питания	Студенты, работники БГПУ, население, юридические лица	Рубль	Комбинат питания
11	Иной	Организация и (или) проведение ярмарок,	Организация и (или) проведение ярмарок,	Студенты, работники БГПУ,	Рубль	Факультеты, ЦОДО,



ФГБОУ ВО «БГПУ»
СМК СТО 7.3-3.10.01 - 2016

Положение о финансовой структуре ФГБОУ ВО «БГПУ»

№ п/п	Вид деятельности (основной/ иной)	Наименование услуги (работы)	Результат услуги (работы)	Категории потребителей услуги (работы)	Единицы измерения услуги (работы)	Структурные подразделения, оказывающие услугу (работу)
		аукционов, выставок, выставок-продаж, симпозиумов, конференций, лекториев, благотворительных и иных аналогичных мероприятий	аукционов, выставок, выставок-продаж, симпозиумов, конференций, лекториев, благотворительных и иных аналогичных мероприятий	население, юридические лица		ЦЭО, Лицей БГПУ
12	Иной	Осуществление рекламной и издательско-полиграфической деятельности (реализация учебно-методической и научной литературы, бланочной продукции, изданной за счет средств от приносящей доход деятельности)	Осуществление рекламной и издательско-полиграфической деятельности	Студенты, работники БГПУ, население, юридические лица	Рубль	РИО, Отдел по связям с обществом, Отдел по внеучебной работе
13	Иной	Выполнение художественных, оформительских и дизайнерских работ	Выполнение художественных, оформительских и дизайнерских работ	Юридические и физические лица	Рубль	ИПФ
14	Иной	Деятельность музеев, включая оказание услуг по экспонированию музейных ценностей, и охрана исторических мест и зданий	Деятельность музеев, включая оказание услуг по экспонированию музейных ценностей, и охрана исторических мест и зданий	Юридические и физические лица	Рубль	Музейный комплекс
15	Иной	Организация и проведение стажировок и практик в РФ и за рубежом, направление на обучение за пределы территории РФ	Организация и проведение стажировок и практик в РФ и за рубежом, направление на обучение за пределы территории РФ	Юридические и физические лица	Рубль	ЦОДО, УМОиС
16	Иной	Проведение и организация ярмарок, аукционов, выставок, симпозиумов, конференций, в т.ч. с участием иностранных юридических и физических лиц	Проведение и организация ярмарок, аукционов, выставок, симпозиумов, конференций	Студенты, работники БГПУ, население, юридические лица	Рубль	Факультеты, ЦОДО, Лицей БГПУ
17	Иной	Реализация товаров, созданных или приобретенных за счет средств приносящей доход деятельности, направленных на обеспечение уставной деятельности, в т.ч. на обеспечение образовательного процесса и научной деятельности	Реализация товаров, созданных или приобретенных за счет средств приносящей доход деятельности, направленных на обеспечение уставной деятельности	Студенты, работники БГПУ, население, юридические лица	Рубль	Факультеты
18	Иной	Выпуск и реализация	Выпуск и реализация	Студенты, ра-	Рубль	Факультете-



Положение о финансовой структуре ФГБОУ ВО «БГПУ»

№ п/п	Вид деятельности (основной/ иной)	Наименование услуги (работы)	Результат услуги (работы)	Категории потребителей услуги (работы)	Единицы измерения услуги (работы)	Структурные подразделения, оказывающие услугу (работу)
		аудиовизуальной продукции, обучающих программ, информационных и других материалов, изготовленных за счет средств, полученных от приносящей доход деятельности	аудиовизуальной продукции, обучающих программ, информационных и других материалов	ботники БГПУ, население, юридические лица		ты
19	Иной	Оказание копировально-множительных услуг, тиражирование учебных, учебно-методических, информационно-аналитических и других материалов	Оказание копировально-множительных услуг, тиражирование учебных, учебно-методических, информационно-аналитических и других материалов	Студенты, работники БГПУ, население, юридические лица	Рубль	РИО, Библиотека
20	Иной	Торговля приобретенными товарами	Торговля приобретенными товарами	Студенты, работники БГПУ, население, юридические лица	Рубль	Комбинат питания, Библиотека
21	Иной	Розничная торговля книгами, журналами, газетами, писчебумажными и канцелярскими товарами	Розничная торговля книгами, журналами, газетами, писчебумажными и канцелярскими товарами	Студенты, работники БГПУ, население, юридические лица	Рубль	Библиотека
22	Иной	Реализация рекламной, редакционной издательской, полиграфической, информационной деятельности	Реализация рекламной, редакционной издательской, полиграфической, информационной деятельности	Студенты, работники БГПУ, население, юридические лица	Рубль	РИО, Отдел по связям с общественностью, Библиотека
23	Иной	Оказание консультационных (консалтинговых), информационных и маркетинговых услуг в установленной сфере деятельности	Оказание консультационных (консалтинговых), информационных и маркетинговых услуг в установленной сфере деятельности	Студенты, работники БГПУ, население, юридические лица	Рубль	Факультеты
24	Иной	Оказание юридических услуг, в т.ч. проведение экспертиз и консультирование	Оказание юридических услуг, в т.ч. проведение экспертиз и консультирование	Студенты, работники БГПУ, население, юридические лица	Рубль	Лаборатория лингвистики и межкультурной коммуникации
25	Иной	Оказание справочно-библиографических, методических (методологических) и прочих информационных услуг	Оказание справочно-библиографических, методических (методологических) и прочих информационных услуг	Студенты, работники БГПУ, население, юридические лица	Рубль	Библиотека
26	Иной	Оказание услуг в области перевода	Оказание услуг в области перевода	Студенты, работники БГПУ,	Рубль	ФИЯ, УМОиС



Положение о финансовой структуре ФГБОУ ВО «БГПУ»

№ п/п	Вид деятельности (основной/ иной)	Наименование услуги (работы)	Результат услуги (работы)	Категории потребителей услуги (работы)	Единицы измерения услуги (работы)	Структурные подразделения, оказывающие услугу (работу)
				население, юридические лица		
27	Иной	Предоставление услуг проживания, пользования коммунальными и хозяйственными услугами в общежитиях, в т.ч. гостиничного типа, работникам и обучающимся БГПУ	Предоставление услуг проживания, пользования коммунальными и хозяйственными услугами в общежитиях, в т.ч. гостиничного типа, работникам и обучающимся БГПУ	Студенты, работники БГПУ, юридические лица	Рубль	АХЧ
28	Иной	Реализация услуг и продукции, изготовленной обучающимися БГПУ	Реализация услуг и продукции, изготовленной обучающимися БГПУ	Студенты, работники БГПУ, население, юридические лица	Рубль	Факультеты
29	Иной	Производство, переработка и сбыт сельскохозяйственной продукции, продукции цветоводства, садоводства, лесоводства	Производство, переработка и сбыт сельскохозяйственной продукции, продукции цветоводства, садоводства, лесоводства	Студенты, работники БГПУ, население, юридические лица	Рубль	Агробиостанция
30	Иной	Испытание биологических объектов	Испытание биологических объектов	Студенты, работники БГПУ	Единица	Агробиостанция
31	Иной	Сдача лома и отходов черных, цветных, драгоценных металлов и других видов вторичного сырья	Сдача лома и отходов черных, цветных, драгоценных металлов и других видов вторичного сырья	Юридические и физические лица	Рубль	АХЧ
32	Иной	Выполнение работ с архивными документами	Выполнение работ с архивными документами	Студенты, работники БГПУ, население, юридические лица	Рубль	Архив
33	Иной	Использование в рекламных и коммерческих целях официального наименования, символики, товарного знака, репродукций документов и культурных ценностей, хранящихся в Университете	Использование в рекламных и коммерческих целях официального наименования, символики, товарного знака, репродукций документов и культурных ценностей, хранящихся в Университете	Юридические и физические лица	Рубль	ИПФ, Библиотека
34	Иной	Производство и реализация изобразительной, сувенирной и другой тиражируемой продукции и товаров народного потребления, в т.ч. с использованием изображений музейных предметов и коллекций, здания БГПУ,	Производство и реализация изобразительной, сувенирной и другой тиражируемой продукции и товаров народного потребления	Студенты, работники БГПУ, население, юридические лица	Рубль	Библиотека



Положение о финансовой структуре ФГБОУ ВО «БГПУ»

№ п/п	Вид деятельности (основной/ иной)	Наименование услуги (работы)	Результат услуги (работы)	Категории потребителей услуги (работы)	Единицы измерения услуги (работы)	Структурные подразделения, оказывающие услугу (работу)
		объектов, расположенных на его территории				
35	Иной	Управление недвижимым имуществом, сдача в аренду недвижимого имущества	Управление недвижимым имуществом, сдача в аренду недвижимого имущества	Юридические и физические лица	Рубль	АХЧ
36	Иной	Осуществление международного сотрудничества по направлениям, соответствующим профилю деятельности БГПУ; организация и проведение международных мероприятий	Осуществление международного сотрудничества по направлениям, соответствующим профилю деятельности БГПУ; организация и проведение международных мероприятий	Студенты, работники БГПУ, население, юридические лица	Рубль	УМОиС, Факультеты

6 Финансовая структура

6.1 Финансовая структура создается на базе действующей организационной структуры с учетом видов деятельности и сложившейся иерархии подчиненности подразделений.

6.2 Финансовая структура организована в виде конфигурации ЦФО с заданной иерархией подчиненности и определяет:

- типы ЦФО;
- иерархию уровней ЦФО;
- состав подразделений, входящих в ЦФО.

6.3 ЦФО осуществляют определенный набор хозяйственных операций, имеют бюджеты и оказывают непосредственное воздействие на расходы и (или) доходы закрепленных за ними структурных подразделений БГПУ.

6.4 Для каждого ЦФО устанавливаются финансовые показатели деятельности.

6.5 Каждый ЦФО имеет своего руководителя, назначаемого приказом ректора.

6.6 В финансовой структуре БГПУ выделяются следующие типы ЦФО:

- Центр доходов и расходов (далее - ЦДР);
- Центр расходов (далее - ЦР);
- Центр финансового результата (далее - ЦФР);
- Центр развития (далее - ЦРазв).

6.7 Структура ЦФО БГПУ имеет три уровня, находящихся в отношениях соподчиненности. ЦФО третьего уровня входят в состав ЦФО второго уровня, ЦФО второго уровня входят в состав ЦФО первого уровня.

- Первый уровень ЦФО-1 – БГПУ.

ЦФО-1 является центром развития и отвечает за достижение целей и совокупный финансовый результат по всем видам деятельности БГПУ.

Руководителем ЦФО-1 является ректор.



Положение о финансовой структуре ФГБОУ ВО «БГПУ»

- Второй уровень ЦФО-2 – совокупность подразделений БГПУ, объединенных в ЦФО по курируемым проректорами и направлениям деятельности БГПУ.

Руководителями ЦФО-2 являются проректоры БГПУ.

Третий уровень ЦФО-3 – подразделения БГПУ или группы подразделений, объединенных в ЦФО по процессам.

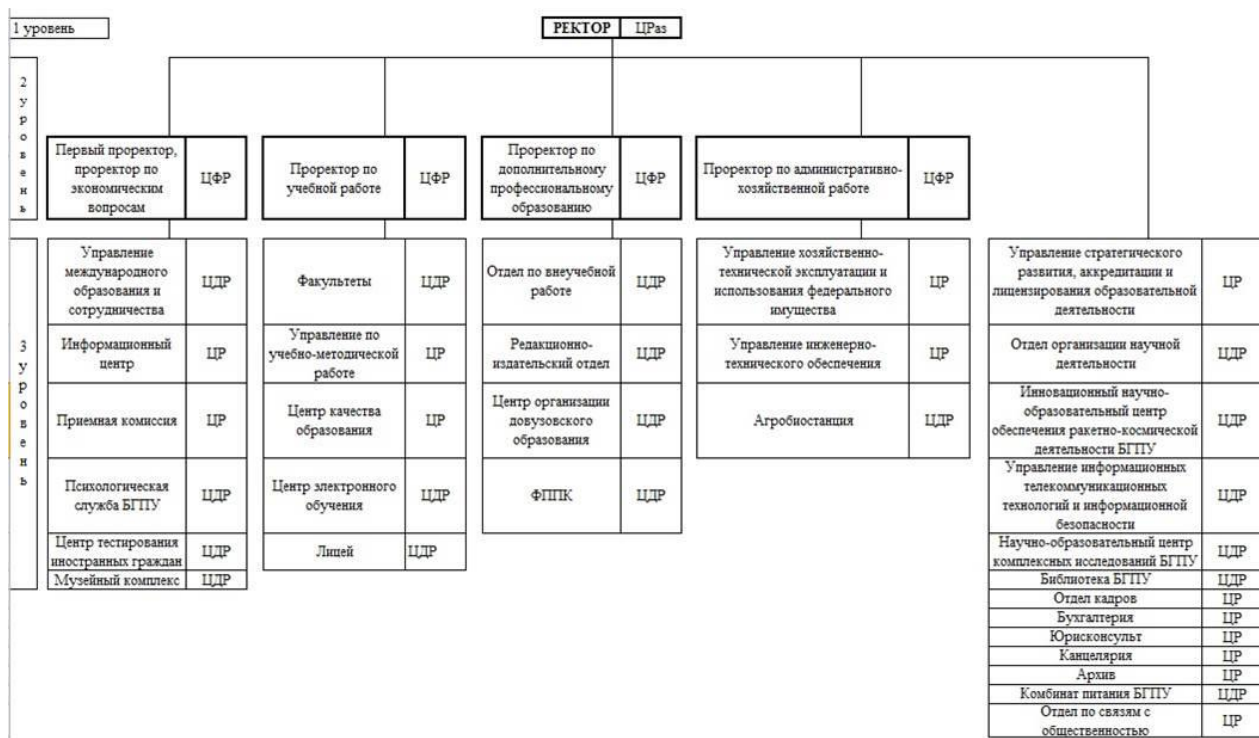
ЦФО-2, ЦФО-3 могут являться как центрами доходов и расходов, так и центрами расходов.

6.8 Административно-управленческие подразделения БГПУ являются отдельными ЦФО третьего уровня.

6.9 Схема финансовой структуры БГПУ приведена в п.6.11. настоящего Положения.

6.10 Закрепление подразделений БГПУ к ЦФО представлено в п. 6.12. настоящего Положения.

6.11 Графическое представление финансовой структуры БГПУ:



6.12 Табличное представление финансовой структуры БГПУ:

№ п/п	Наименование ЦФО	Тип ЦФО	Структурные подразделения, входящие в состав ЦФО	Руководитель ЦФО (Должность, ФИО)	Показатели ФХД ЦФО	Наименование формируемого плана с набором показателей доходов (поступлений) и расходов (выплат)
1	Центр финансового результата	ЦФР	Управление международного образования и со-	Первый проректор, проректор по экономическим вопросам	Стоимостные показатели в соответствии с установленной	План доходов, План расходов, Инвестиционный план



Положение о финансовой структуре ФГБОУ ВО «БГПУ»

№ п/п	Наименование ЦФО	Тип ЦФО	Структурные подразделения, входящие в состав ЦФО	Руководитель ЦФО (Должность, ФИО)	Показатели ФХД ЦФО	Наименование формируемого плана с набором показателей доходов (поступлений) и расходов (выплат)
			<p>трудничества</p> <p>Информационный центр</p> <p>Приемная комиссия</p> <p>Психологическая служба БГПУ</p> <p>Центр тестирования иностранных граждан</p> <p>Музейный комплекс</p>	Сергиенко Юрий Павлович	формой показателей ФХД для ЦФО в составе сводного отчета БГПУ	
2	Центр финансового результата	ЦФР	<p>Факультеты</p> <p>Управление по учебно-методической работе</p> <p>Центр качества образования</p> <p>Центр электронного обучения</p> <p>Лицей</p>	<p>Проректор по учебной работе</p> <p>Попова Марина Юрьевна</p>	Стоимостные показатели в соответствии с установленной формой показателей ФХД для ЦФО в составе сводного отчета БГПУ	План доходов, План расходов
3	Центр финансового результата	ЦФР	<p>Отдел по внеучебной работе</p> <p>Редакционно-издательский отдел</p> <p>Центр организации довузовского образования</p> <p>ФПКиПК</p>	<p>Проректор по дополнительному профессиональному образованию</p> <p>Селезнева Ольга Владимировна</p>	Стоимостные показатели в соответствии с установленной формой показателей ФХД для ЦФО в составе сводного отчета БГПУ	План доходов, План расходов
4	Центр финансового результата	ЦФР	Управление хозяйственно-	Проректор по административно-хозяйственной	Стоимостные показатели в соответствии с	План доходов, План расходов, Инвестиционный план



Положение о финансовой структуре ФГБОУ ВО «БГПУ»

№ п/п	Наименование ЦФО	Тип ЦФО	Структурные подразделения, входящие в состав ЦФО	Руководитель ЦФО (Должность, ФИО)	Показатели ФХД ЦФО	Наименование формируемого плана с набором показателей доходов (поступлений) и расходов (выплат)
			технической эксплуатации и использования федерального имущества Управление инженерно-технического обеспечения Агробиостанция	работе Енисейский Игорь Иванович	установленной формой показателей ФХД для ЦФО в составе сводного отчета БГПУ	План закупок
5	Центр расходов	ЦР	Управление стратегического развития, аккредитации и лицензирования образовательной деятельности	Начальник управления Ладисов Герман Юрьевич	Стоимостные показатели в соответствии с установленной формой показателей ФХД для ЦФО в составе сводного отчета БГПУ	План расходов
6	Центр доходов и расходов	ЦДР	Отдел организации научной деятельности	Начальник отдела Алексеев Игорь Александрович	Стоимостные показатели в соответствии с установленной формой показателей ФХД для ЦФО в составе сводного отчета БГПУ	План доходов, План расходов
7	Центр доходов и расходов	ЦДР	Инновационный научно-образовательный центр обеспечения ракетно-космической деятельности БГПУ	Директор центра Алексеев Игорь Александрович	Стоимостные показатели в соответствии с установленной формой показателей ФХД для ЦФО в составе сводного отчета БГПУ	План доходов, План расходов
8	Центр доходов и расходов	ЦДР	Управление информационных телекоммуникационных технологий и информационной безопасности	Начальник управления Семочкин Александр Николаевич	Стоимостные показатели в соответствии с установленной формой показателей ФХД для ЦФО в составе сводного отчета	План доходов, План расходов



ФГБОУ ВО «БГПУ»
СМК СТО 7.3-3.10.01 - 2016

Положение о финансовой структуре ФГБОУ ВО «БГПУ»

№ п/п	Наименование ЦФО	Тип ЦФО	Структурные подразделения, входящие в состав ЦФО	Руководитель ЦФО (Должность, ФИО)	Показатели ФХД ЦФО	Наименование формируемого плана с набором показателей доходов (поступлений) и расходов (выплат)
					БГПУ	
9	Центр доходов и расходов	ЦДР	Научно-образовательный центр комплексных исследований БГПУ	Директор центра Барбарич Александр Александрович	Стоимостные показатели в соответствии с установленной формой показателей ФХД для ЦФО в составе сводного отчета БГПУ	План доходов, План расходов
10	Центр доходов и расходов	ЦДР	Библиотека БГПУ	Директор Золотарева Наталья Петровна	Стоимостные показатели в соответствии с установленной формой показателей ФХД для ЦФО в составе сводного отчета БГПУ	План доходов, План расходов, План закупок
11	Центр доходов и расходов	ЦДР	Комбинат питания БГПУ	Директор Кузьмина Людмила Филипповна	Стоимостные показатели в соответствии с установленной формой показателей ФХД для ЦФО в составе сводного отчета БГПУ	План доходов, План расходов, План закупок
12	Центр расходов	ЦР	Отдел кадров	Начальник отдела Ивахненко Елена Николаевна	Стоимостные показатели в соответствии с установленной формой показателей ФХД для ЦФО в составе сводного отчета БГПУ	План расходов
13	Центр расходов	ЦР	Бухгалтерия	Главный бухгалтер Кириллова Виктория Викторовна	Стоимостные показатели в соответствии с установленной формой показателей ФХД для ЦФО в составе сводного отчета БГПУ	План расходов
14	Центр расходов	ЦР	Планово-	Начальник отдела	Стоимостные	План расходов



Положение о финансовой структуре ФГБОУ ВО «БГПУ»

№ п/п	Наименование ЦФО	Тип ЦФО	Структурные подразделения, входящие в состав ЦФО	Руководитель ЦФО (Должность, ФИО)	Показатели ФХД ЦФО	Наименование формируемого плана с набором показателей доходов (поступлений) и расходов (выплат)
	дов		финансовый отдел		показатели в соответствии с установленной формой показателей ФХД для ЦФО в составе сводного отчета БГПУ	
15	Центр расходов	ЦР	Юрисконсульт	Юрисконсульт Холопенко Валентина Васильевна	Стоимостные показатели в соответствии с установленной формой показателей ФХД для ЦФО в составе сводного отчета БГПУ	План расходов
16	Центр расходов	ЦР	Канцелярия	Заведующий канцелярией Шершунова Юлия Анатольевна	Стоимостные показатели в соответствии с установленной формой показателей ФХД для ЦФО в составе сводного отчета БГПУ	План расходов
17	Центр расходов	ЦР	Архив	Архивариус Липина Ольга Петровна	Стоимостные показатели в соответствии с установленной формой показателей ФХД для ЦФО в составе сводного отчета БГПУ	План расходов
18	Центр расходов	ЦР	Отдел по связям с общественностью	Начальник отдела Горкуша Александра Александровна	Стоимостные показатели в соответствии с установленной формой показателей ФХД для ЦФО в составе сводного отчета БГПУ	План расходов



7 Права и обязанности руководителя ЦФО

7.1 Руководители ЦФО имеют право:

- в пределах своих полномочий участвовать в процессах планирования, учета и анализа показателей доходов (поступлений) и расходов (выплат);
- требовать предоставления необходимой информации для составления планов своих ЦФО у руководителей нижестоящих ЦФО, руководителей структурных подразделений, входящих в состав ЦФО;
- получать информацию об изменениях в системе планирования и бюджетирования ФХД БГПУ и в соответствующих регламентирующих документах.

7.2 Руководители ЦФО обязаны:

- соблюдать лимиты по статьям бюджетов, установленные для каждого ЦФО;
- отвечать за достижение запланированных показателей ФХД ЦФО, установленных для ЦФО, оказывая управляющее воздействие на различные факторы деятельности, находящиеся в зоне его ответственности. Данные показатели закреплены за руководителем ЦФО в его эффективном контракте.
- своевременно предоставлять плановые и фактические данные по показателям доходов (поступлений) и расходов (выплат) их ЦФО руководству БГПУ и вышестоящих ЦФО.

8 Контроль

Контроль выполнения СТО и устранение выявленных несоответствий осуществляется в рамках проведения внутренних аудитов СМК.

9 Ответственность

Ответственность за управление данным СТО несет первый проректор, проректор по экономическим вопросам.



ФГБОУ ВО «БГПУ»
СМК СТО 7.3-3.10.01 - 2016

Положение о финансовой структуре ФГБОУ ВО «БГПУ»

Приложение А

Ф. 1- 01

Лист согласования

Должность	ФИО	Дата	Подпись
Первый проректор, проректор по экономическим вопросам	Ю.П. Сергиенко		
Проректор по учебной работе, ответственный руководства по качеству	М.Ю. Попова		
Проректор по дополнительному профессиональному образованию	О.В. Селезнева		
Проректор по административно-хозяйственной работе	И.И. Енисейский		
Главный бухгалтер	В.В. Кириллова		
Директор Центра качества образования	А.П. Кузнецова		
Юрист	В.В. Холопенко		