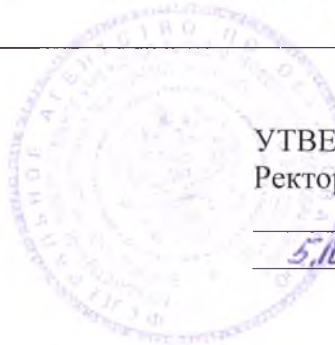
	МИНИСТЕРСТВО ОБРАЗОВАНИЯ И НАУКИ РОССИЙСКОЙ ФЕДЕРАЦИИ
	ГОУ ВПО «Благовещенский государственный педагогический университет»
	СМК ДП 4.2.3. 02 Управление документацией
	<b>Положение о структурном подразделении</b>
СМК МИ 4.2.3. 09 - 2008	
05.10.2010 № 02-02.36	



УТВЕРЖДАЮ  
Ректор ГОУ ВПО БГПУ  
\_\_\_\_\_  
Ю.П. Сергиенко  
5.10.2010 2010 г.

**СИСТЕМА МЕНЕДЖМЕНТА КАЧЕСТВА**

**ПОЛОЖЕНИЕ  
ОБ УПРАВЛЕНИИ ПО ВОСПИТАТЕЛЬНОЙ РАБОТЕ**

Благовещенск 2010

## **1 Общие положения**

1.1 Управление по воспитательной работе (далее - Управление) является структурным подразделением государственного образовательного учреждения высшего профессионального образования «Благовещенский государственный педагогический университет» (далее - БГПУ).

1.2 Управление создано приказом ректора № 185 от 5.11.2008 г., изданного на основании решения Ученого совета БГПУ.

1.3 Управление осуществляет организацию и руководство воспитательным процессом в БГПУ, обеспечивает его функционирование и развитие в масштабах университета.

1.4 В своей деятельности Управление руководствуется Федеральным законом "Об образовании", Федеральным законом "О высшем и послевузовском профессиональном образовании", Типовым положением об образовательном учреждении высшего профессионального образования (высшем учебном заведении) РФ, Уставом БГПУ, документами системы менеджмента качества, приказами ректора, распоряжениями проректора по учебно-воспитательной работе, начальника управления по воспитательной работе и настоящим Положением.

1.5 Управление создается, реорганизуется и ликвидируется приказом ректора.

1.6 Руководство Управлением осуществляет начальник управления, который назначается на должность и освобождается от занимаемой должности приказом ректора университета.

1.7 На период отсутствия начальника управления по воспитательной работе исполнение его обязанностей возлагается на одного из начальников отделов в установленном порядке.

## **2 Структура и штатная численность**

2.1 В структуру Управления входят следующие подразделения:

- Центр организации внеучебной деятельности;
- отдел по внеучебной работе;
- отделение дополнительных педагогических профессий (далее - ОДПП);
- служба по адаптации и трудоустройству студентов;
- газета «За педагогические кадры».

2.2 Штатное расписание Управления и его последующие изменения утверждаются приказом ректора.

Структура управления по воспитательной работе представлена в приложении А.

## **3. Основные направления деятельности**

3.1. Организация воспитательной работы в вузе, обобщение и внедрение передовых воспитательных технологий.

3.2. Создание условий для духовно-нравственного, гражданского, патриотического воспитания и саморазвития достоинства студентов педагогического вуза.

3.3 Создание условий для психологического и физического оздоровления студентов.

3.4 Поддержка студенческой инициативы.

3.5 Информационное обеспечение реализации воспитательной системы вуза.

3.6 Оценка эффективности реализации воспитательной системы вуза.

#### 4. Задачи и функции

4.1 Планировать и координировать организацию воспитательной работы со студентами университета в учебное и внеучебное время, и ее реализацию.

4.2 Разрабатывать регламентирующие документы по организации и проведению внеучебной и воспитательной работы со студентами в университете.

4.3 Организовывать работу творческих студенческих коллективов университета, а также обеспечивать их участие в общеуниверситетских, межвузовских и общероссийских мероприятиях, связанных с профилем Университета.

4.4 Способствовать созданию культурно-развивающей и воспитывающей среды, направленной на творческое саморазвитие и самореализацию личности, приобщать студентов к системе нравственных и духовных (культурных) ценностей в условиях современной жизни.

4.5 Организовывать и проводить мероприятия направленные на профилактику наркомании, алкоголизма, табакокурения и правонарушений в студенческой среде.

4.6 Организовывать культурно-массовые, спортивные мероприятия для студентов внутри университета и за его пределами.

4.7 Инициировать проведение научных исследований, социологических опросов по актуальным проблемам воспитания студенческой молодежи.

4.8 Сохранять, развивать и преумножать традиции университета.

4.9 Координировать деятельность Совета студентов и аспирантов, органов студенческого самоуправления, студенческих общественных организаций, действующих на базе университета; студенческих газет, психологической службы БГПУ.

4.10 Руководить работой института кураторов.

4.11 Разрабатывать систему морального и материального стимулирования студентов и сотрудников за активное участие в воспитательной работе со студентами.

4.12 Осуществлять связь со средствами массовой информации с целью освещения воспитательных аспектов деятельности вуза.

4.13 Развивать материально-техническую базу Управления и его подразделений с целью улучшения воспитательной работы.

4.14 Организовывать воспитательную, внеучебную работу с обучающимися, проживающими в общежитии.

4.15 Координировать процесс заселения и выселения студентов и преподавателей в общежитиях БГПУ.

4.16 Поддерживать связь с выпускниками университета.

4.17 Укреплять интернациональные связи студенческой молодежи.

4.18 Вести в установленном порядке необходимую документацию.

#### 5. Права

Для выполнения возложенных задач Управлению предоставляются права:

5.1 Координировать работу всех подразделений по организации культурно-воспитательной работы. Проводить ее анализ и распространять лучший опыт.

5.2 Запрашивать у руководителей структурных подразделений Университета и иных специалистов информацию и документы, необходимые для осуществления работ, проводимых Управлением.

5.3 Давать распоряжения и рекомендации руководителям структурных подразделений Университета при решении вопросов, относящихся к компетенции Управления.

5.4 Вносить предложения по усовершенствованию форм, методов учебно-воспитательной деятельности кафедр, факультетов и подразделений университета.

5.5 По направлению руководства БГПУ представлять университет в различных учреждениях и организациях, принимать участие в работе конференций, совещаний и семинаров по вопросам воспитательной работы со студентами.

5.6 Осуществлять контроль над проведением студенческих мероприятий.

5.7 Участвовать в заседаниях Ученых Советов факультетов при рассмотрении вопросов, связанных с воспитательной работой.

5.8 Вести в установленном порядке переписку и взаимодействие с вышестоящими органами и с другими организациями, ответственными за вопросы молодежной политики.

5.9 Пользоваться услугами информационного центра, информационных фондов учебных и научных подразделений университета.

## **6. Ответственность**

6.1 Всю полноту ответственности за качество и своевременность выполнения возложенных настоящим Положением задач и функций несет начальник Управления по воспитательной работе.

6.2 Персональная ответственность работников подразделений управления устанавливается трудовым законодательством Российской Федерации, Уставом БГПУ, Правилами внутреннего трудового распорядка БГПУ, трудовым договором и должностными инструкциями.

6.3 Распределение ответственности персонала за выполнение вышеизложенных функций представлено в матрице ответственности (см. приложение Б).

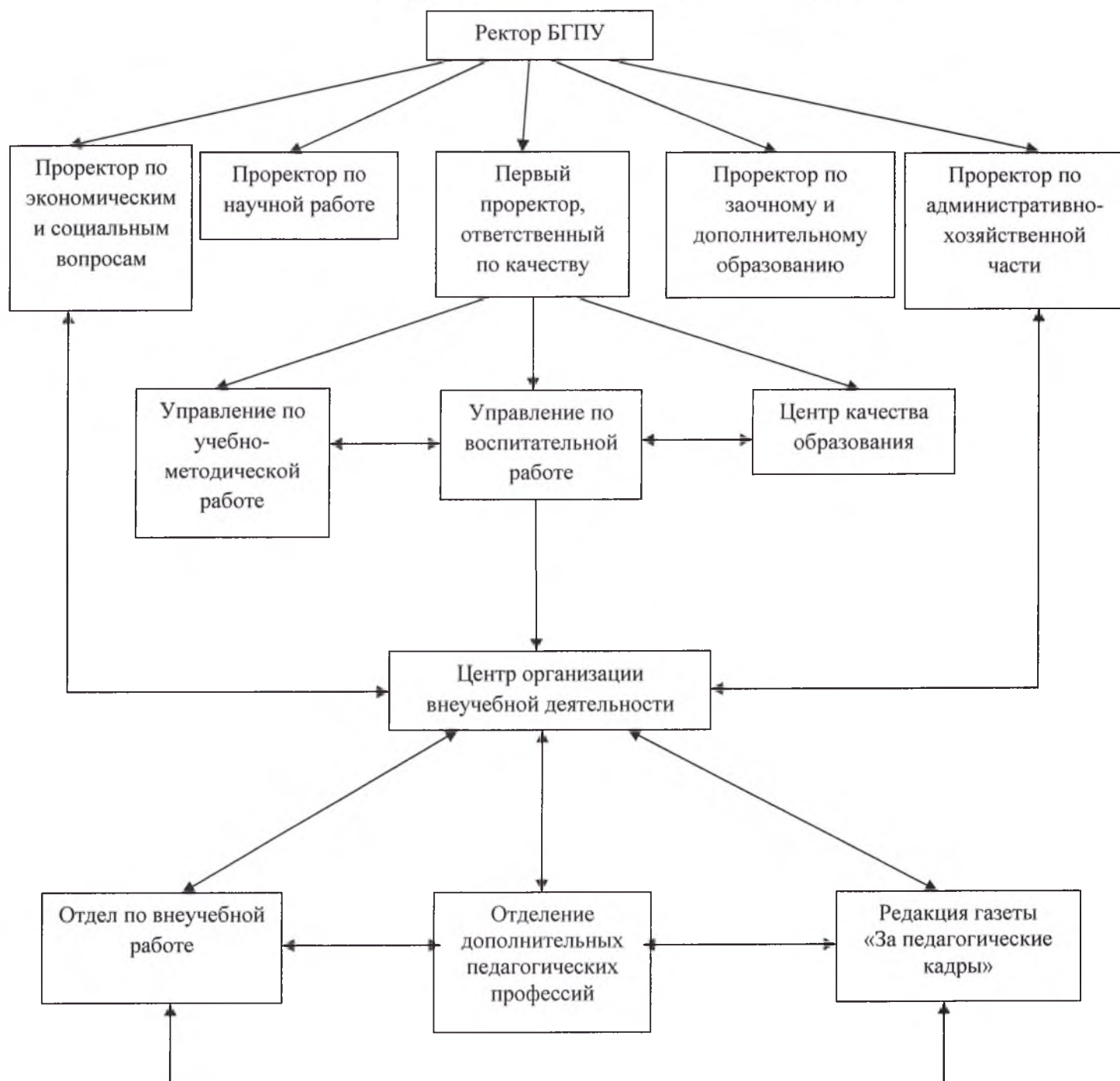
Подготовлено:  
Начальником управления  
по воспитательной работе



В.В. Ульянова

## Приложение А

### Структура управления по воспитательной работе



Условные обозначения:

—————> — административное подчинение;

←—————> — функциональные взаимосвязи.

## ПРИЛОЖЕНИЕ Б

Матрица ответственности сотрудников управления по воспитательной работе





Задачи и функции	Начальник управления по воспитательной работе (В.В. Ульянова)	Директор ЦОД (О.В. Селезнева)	Начальник ОВР (Н.В. Куленин)	Методист по ВР (М.Н. Приходько)	Методист по трудоустройству (А.Ю. Варма)	Методист по социальной работе (О.П. Иваченко)	Редактор газеты (А.В. Маркович)	Методист ОДПП (Н.В. Воронова)	Методист ОДПП (Н.П. Гуменок)	Техник ОДПП (З.В. Керножикская)	Техник ОДПП (И.Р. Шварев)	Звукорежиссер ОДПП (А.С. Макаров)	Концертмейстер ОДПП (А.Г. Попов)
4.1. Планировать и координировать организацию воспитательной работы со студентами.	0	0/У	0/У	У	У	У	У	У	У	У	У	У	У
4.2. Разрабатывать регламентирующие документы по организации и проведению воспитательной работы со студентами.	0/У	0/У	0/У	У	У	У	У	У	У	И	И	У	И
4.3. Организовывать работу творческих студенческих коллективов университета, а также обеспечивать их участие в мероприятиях разного уровня.	0	0	0/У	У	У	У	У	0/У	У	И	И	И	И
4.4. Способствовать созданию культурно-развивающей и воспитывающей среды.	0	0/У	0/У	У	У	У	У	0/У	У	И	И	И	И
4.5. Организовывать и проводить мероприятия направленные на профилактику наркомании, ВИЧ, алкоголизма, табакокурения и правонарушений в студенческой среде.	0/У	0	0/У	У	И	И	У	У	У	И	И	И	И
4.6. Организовывать культурно-массовые, спортивные и оздоровительные мероприятия для студентов внутри университета и за его пределами.	0/У	0	0/У	У	0/У	У	И	У	У	И	У	У	-
4.7. Инициировать проведение научных исследований, социологических опросов по актуальным проблемам воспитания студенческой молодежи.	0	0/У	0/У	У	У	У	У	У	У	У	-	-	-
4.8. Сохранять, развивать и преумножать традиции БГПУ	0	0/У	0/У	У	-	-	0/У	У	У	У	У	У	-
4.9. Координировать деятельность Совета студентов и аспирантов, студенческих общественных организаций, действующих на базе университета, психологической службы БГПУ.	0	0	0/У	У	У	-	0/У	У	У	У	-	-	-



## ПРИЛОЖЕНИЕ В

Ф. 1-01

Лист согласования

Должность	ФИО	Дата	Подпись
Первый проректор, ответственный руководства по качеству	Ю.В. Малиновский	03.10.2010г.	
Начальник управления по воспитательной работе	В.В. Ульянова	03.10.2010г.	
Начальник отдела кадров	Н.Ф. Шмолдаева	03.10.2010г.	
Юрист	Е.Л. Трифонова	03.10.2010г.	
Директор ЦКО	М.Ю. Попова	02.10.2010г.	